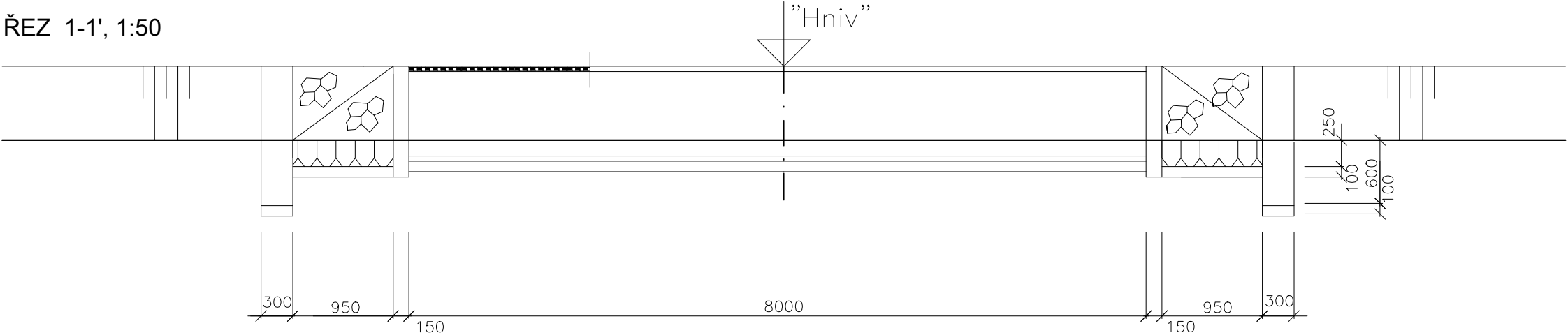
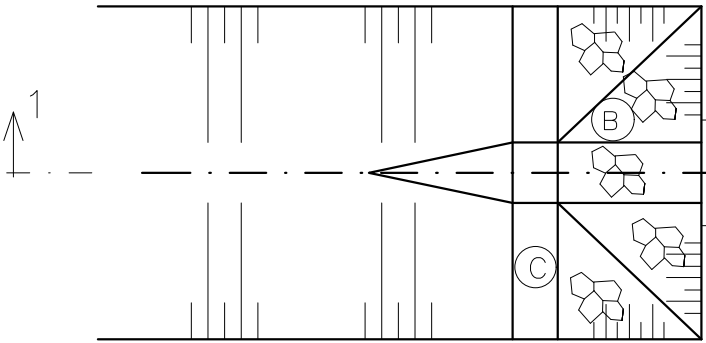


TYPOVÝ VÝKRES - PŘÍČNÝ ŽLAB (km 0,723) M1:50

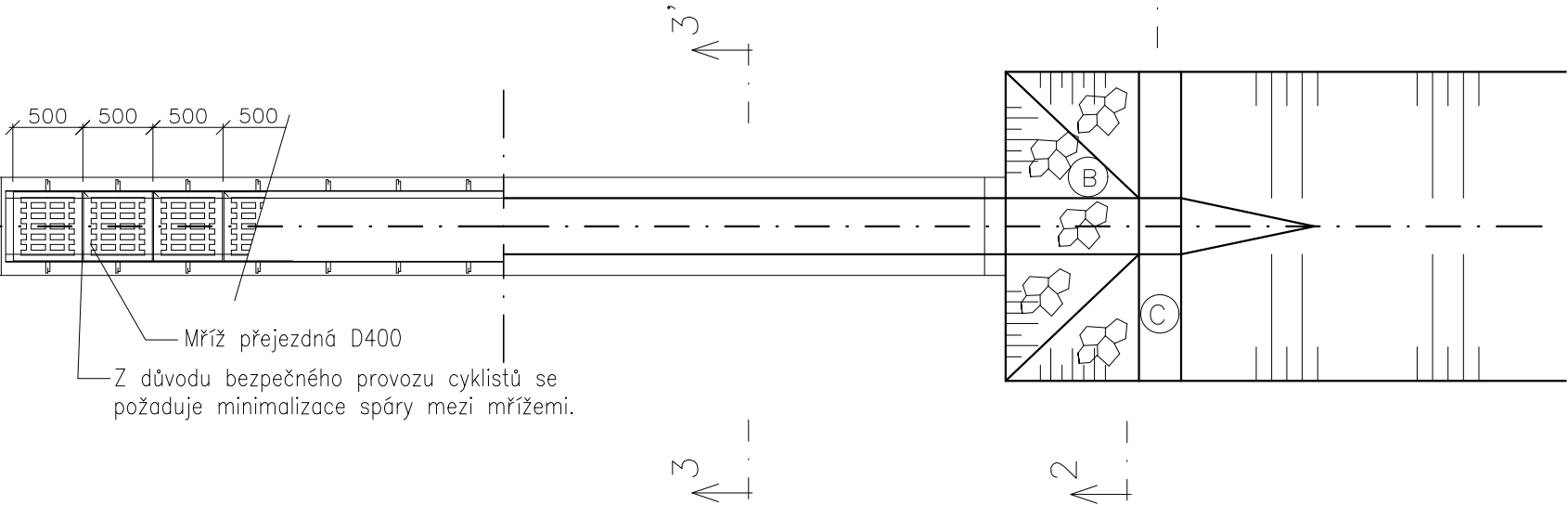
ŘEZ 1-1', 1:50



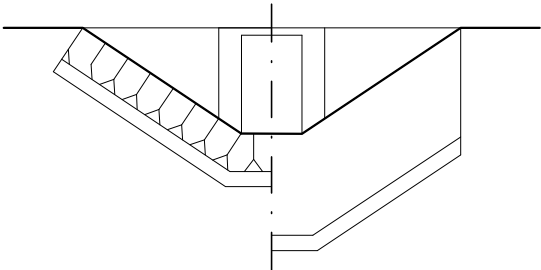
PŮDORYSNÝ POHLED 1:50



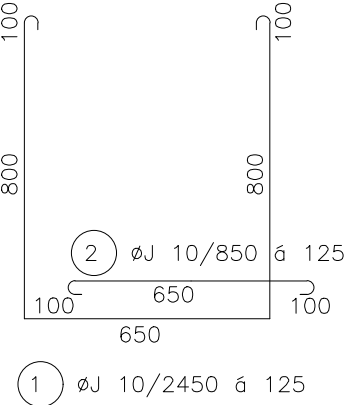
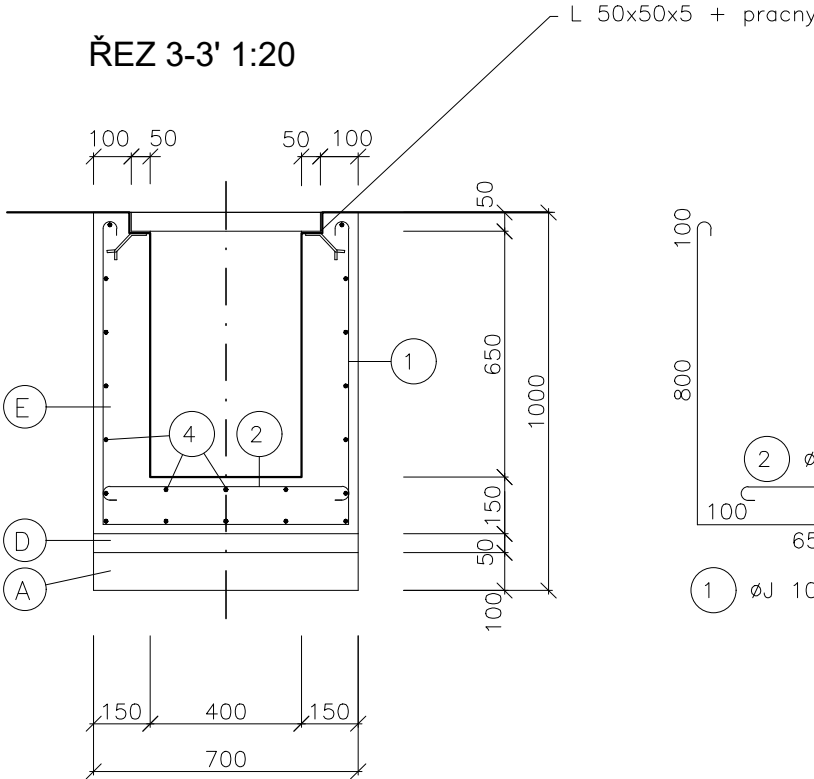
PŮDORYSNÝ ŘEZ 1:50



ŘEZ 2-2', 1:50



ŘEZ 3-3' 1:20



Beton C25/30, Ocel 10335

Výškový systém: Bpv
 Souřadnicový systém: S-JTSK

PŘED ZAPOČETÍM PRACÍ JE NUTNÉ VYTÝČIT VŠECHNA PODZEMNÍ ZAŘÍZENÍ
 PO JEJICH OBNAŽENÍ JE TŘEBA NAVRŽENÉ ŘEŠENÍ OVĚŘIT A EVENT. OPRAVIT!

Pol.	Popis
(A)	Podklad ze ŠP
(B)	Šikmé čelo – kamenné
(C)	Práh betonový
(D)	Beton podkladní
(E)	Beton C25/30

AKCE:	POLNÍ CESTY C24, C48, C68 A C69 V K.Ú. BOŽEJOVICE	 AGROPROJEKT PSO s.r.o. Slavičkova 840/1b, 638 00 Břežany www.agroprojektpsocz	
KAT. ÚZEMÍ:	BOŽEJOVICE	VED. PROJEKTANT:	ING. H. DIVINOVÁ
OBEC:	JISTEBNICE	AUTOR. INŽENÝR:	ING. I. KULÍSEK
KRAJ:	JIHOČESKÝ	PROJEKTANT:	ING. D. TOMANA
INVESTOR:	SPÚ, KPÚ PRO JIHOČESKÝ KRAJ, POBOČKA TÁBOR	PROJEKTANT:	ING. M. JIROUT, DIS.
STUPEŇ PD:	DSP + DPS	Č. ZAKÁZKY:	101-3010-18
OBSAH:	SO 104 POLNÍ CESTA C69	MĚŘÍTKO:	1:50
	TYPOVÝ VÝKRES – PŘÍČNÝ ŽLAB (km 0,723)	DATUM:	X/2019
		PŘÍLOHA; PARÉ:	D.1.1.2.4